



3Dテクノロジーフェア北関東

トリンブルフェア  
初めての試みです!

# 空から陸から 3Dソリューション体験会

2019' 9月5日(木)

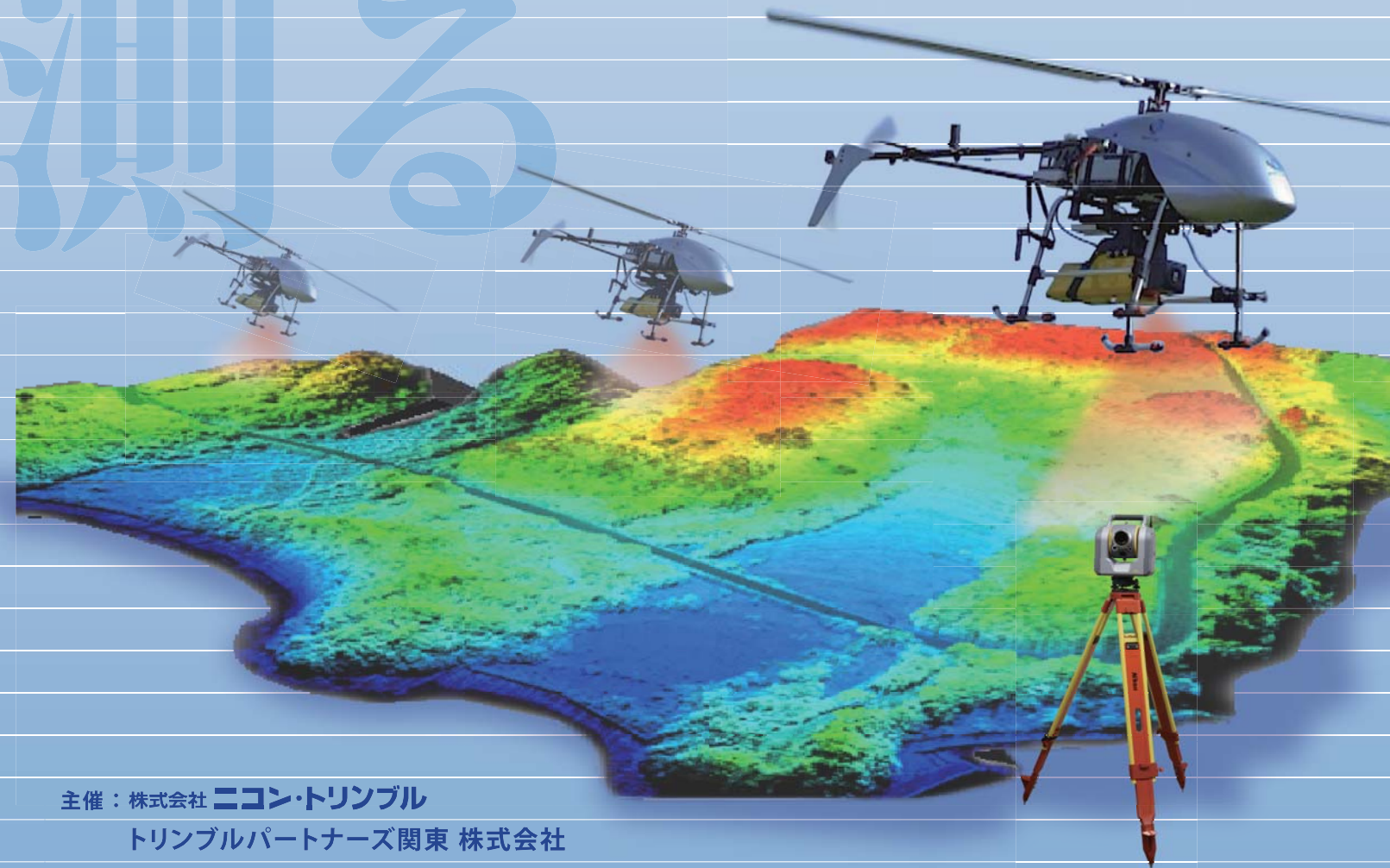
桐生市市民文化会館 小ホール

フェア会場  
桐生市市民文化会館 小ホール



〒376-0024  
群馬県桐生市織姫町 2-5  
Tel : 0277-40-1500  
■東北自動車道ご利用の場合  
岩舟 JCT-北関東自動車道-太田桐生 IC より国道 50 号にて 20 分  
■関越自動車道ご利用の場合  
前橋 IC より国道 50 号にて 50 分  
高崎 JCT-北関東自動車道-太田敷塚 IC より県道 68 号にて 20 分

# 測る



トリンブルパートナーズ関東 株式会社

〒101-0041 東京都千代田区神田須田町 1-18  
第3 神田セントラルビル 1F  
tel : 03-6673-0801  
fax : 03-6206-8509  
<http://www.tp-kantou.co.jp/>

株式会社 ニコン・トリンブル サーベイ営業部

〒144-0035 東京都大田区南蒲田 2-16-2  
テクノポート三井生命ビル  
tel : 03-5710-2596  
<http://www.nikon-trimble.co.jp/>

主催 : 株式会社 ニコン・トリンブル  
トリンブルパートナーズ関東 株式会社



実測時間

10:30  
|  
12:00

『LiDAR 搭載 UAV により空からの計測』と『地上レーザースキャナーで捕測』

昨年「UAV 搭載型レーザースキャナーを用いた公共測量マニュアル案」と「3D 測量成果の活用促進」におけるロードマップが国土地理院から公表されましたが、まだまだ公共測量の業務としては今後の課題なのが現実なのではないでしょうか。そこで、近い将来の重要な技術として注目されている LiDAR の技術講習として、フライトプランを立て UAV 搭載型レーザースキャナーで実測いたします。今回の実測エリアには、植生が密集した地形を選んで、LiDAR 機器でどのようにデータが取得できるかなどの実測体験会を行います。



TRIMBLE SX-10

- 1) 参加者の皆様は、当日「桐生市市民文化会館」入口に 10:15 までに起こしてください。SkyHeli のフライト場所は、徒歩で 10 分位ですので皆様をご案内します。
- 2) 当日、天候により SKY-Heli の飛行が中止なるかどうか、弊社ホームページか担当者にお問い合わせください。(担当 大木: 090-1770-6114)
- 3) 雨天時は室内又は建物入り口付近にて SX-10 (地上レーザ) 計測のみとなります。

セミナー 1 (45 分)

13:15  
|  
14:00

来たる 測量成果の 3 次元化！  
国土地理院が示す 3D ロードマップの解説。

セミナー 2 (1 時間 15 分)

14:30  
|  
15:45

実測体験会で計測した植生密集エリアの 3D データの解析及び技術解説。LiDAR の有効活用事例も紹介。



セミナー 3 (30 分)

16:15  
|  
16:45

3D データから「楽々」現況平面・縦横断作成  
TBC(トリンプル・ビジネスセンター)→TOWISE 連携で 3 次元点群  
オルソ画像を利用した成果作成のご提案

※ 実測体験会・セミナーのご参加は別紙案内状にて FAX または弊社ホームページでお申し込みください。

トリンプル 最新機器・システム展示コーナー



SKY-Heli

最新 IMU による安定飛行ヘリ



SKY Mapper

回転翼 UAV



Trimble SX10

ハイブリッド測量機



Trimble TX8

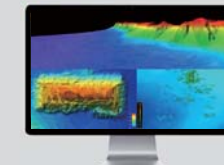
ハイパフォーマンス 3D スキャナ



Trimble Business Center  
3D 最新オフィスソフト



LiDAR 360  
UAV 搭載 LiDAR で計測した  
3D データの解析等のシステム



Trimble RealWorks  
高機能点群編集処理システム



TOWIES  
測量 CAD から 3D 処理まで



YellowScan VX

リーグル社製のリーグルミニヘッドと IMU に APX-20 を搭載した高精度モデル



各種 GNSS 機

R10 / R8s / R4sGNSS / Alloy



Kestrel

ネットワーク型 GNSS  
データ配信サービス



各種  
トータルステーション

S7 VISION / S5 ALBT / C5AF2

ご来場者様 限定記念品

Trimble フェアのセミナーにご参加のお客様全員にもれなく、オリジナル「マグカップ (1 個)」をプレゼントいたします。さらに各会場抽選で 2 名様に Trimble 特製バッグバックをプレゼントいたします。



— 事前登録のお願い —

トリンプルパートナーズ関東のホームページまたは、同封の FAX 用紙から事前登録できます。また、お電話にて受け、お問い合わせもお待ちしております。

<http://www.tp-kantou.co.jp/>  
tel: 03-6673-0801

Web 登録ボタン

